



## 3. EVU - Praxisforum

Colin Wulff

- Stadtwerke Flensburg GmbH -

05.04.2005



# EVU - Praxisforum

---

1. Veranstaltung aus der Perspektive eines Stadtwerkes
2. Praxisberichte als spannende Diskussionsbasis
3. Themen zur Ableitung neuer Ziele und zur Standortbestimmung
4. Wir bieten Produkte und Dienstleistungen
5. Ideen für Kooperationen

# Ein Überblick über wesentliche Kennzahlen 2004

---

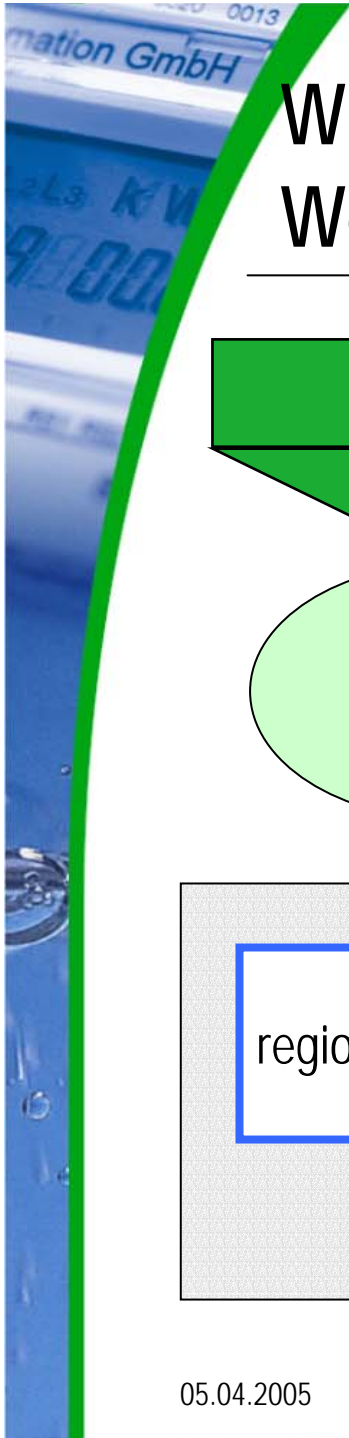
## Umsatz (vorläufig):

- Stadtwerke Flensburg GmbH: 143,25 Mio. €

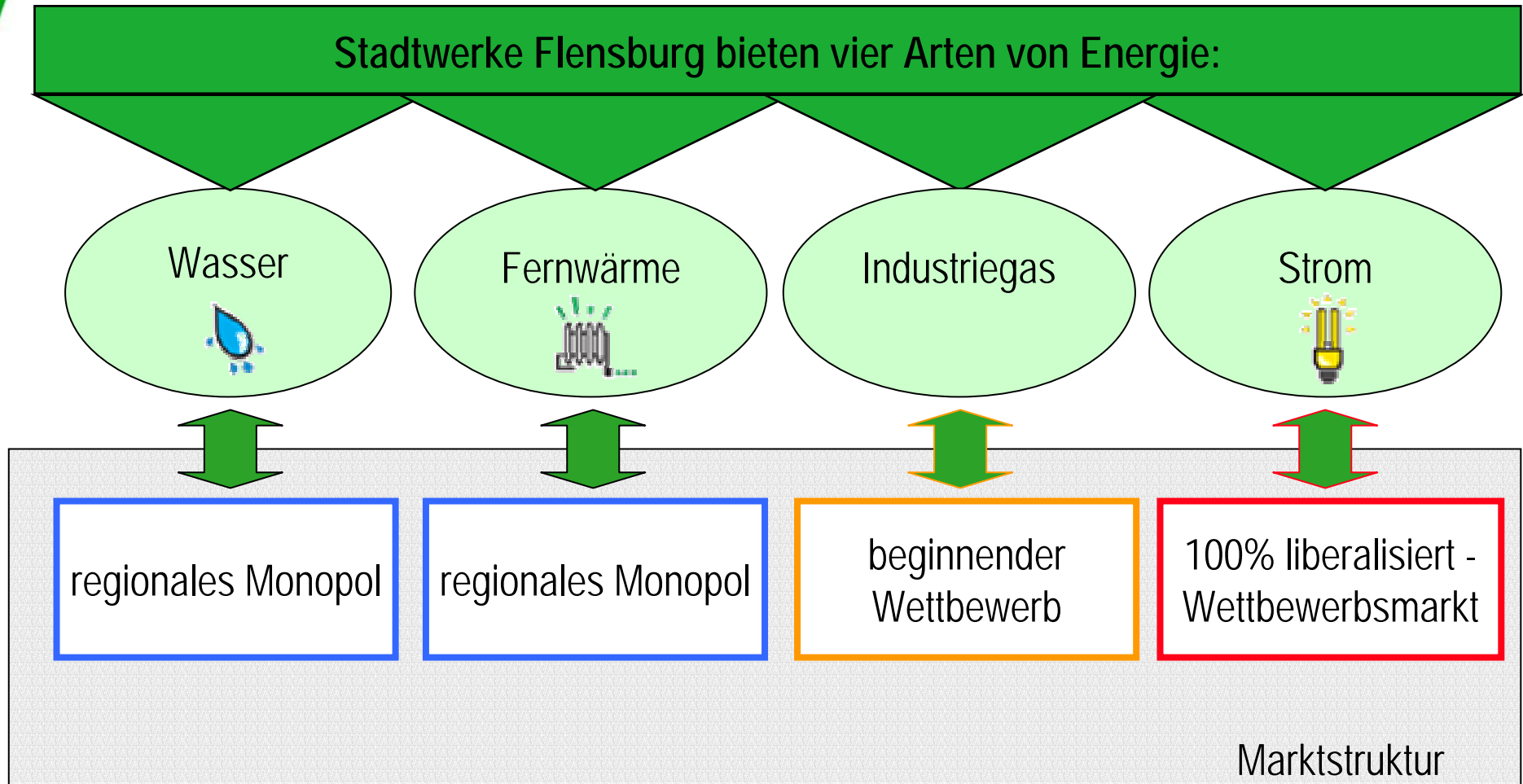
## Nutzbare Abgaben:

- Elektrizität 657,7 Mio. kWh
- Wasser 5,0 Mio. m<sup>3</sup>
- Gas 95,3 Mio. kWh
- Fernwärme 1.004,3 Mio. kWh





# Wir arbeiten in einem dynamischen Wettbewerbsumfeld



*...Wachstum: traditionelle Geschäftsfelder*

Flensburger Hafen GmbH



100 %



100 %

Abfallwirtschaftszentrum GmbH

100 %

ZOB GmbH

28 %

Kommunale Windenergie GbR

18 %

Heizwerk Langballig

100 % (ab 10/04)

Flughafenbetriebsgesellschaft mbH

80 %

*...Wachstum neue Geschäftsfelder*

---


TRIGIS Vermessungs- und Geoinformatik GmbH	51 %
--	------



100 %

DEC Development & Engineering Cooperation	11,1 %
---	--------

versatel Nord	7,5 %
---------------	-------

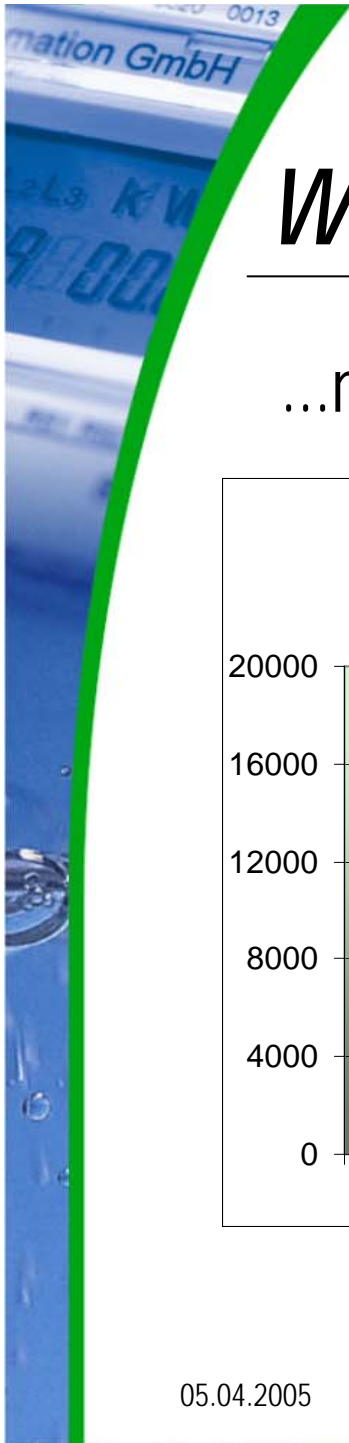
Trianel  Trianel Energie	4,8 %
---	-------

IT-Power GmbH	100 %
---------------	-------

---

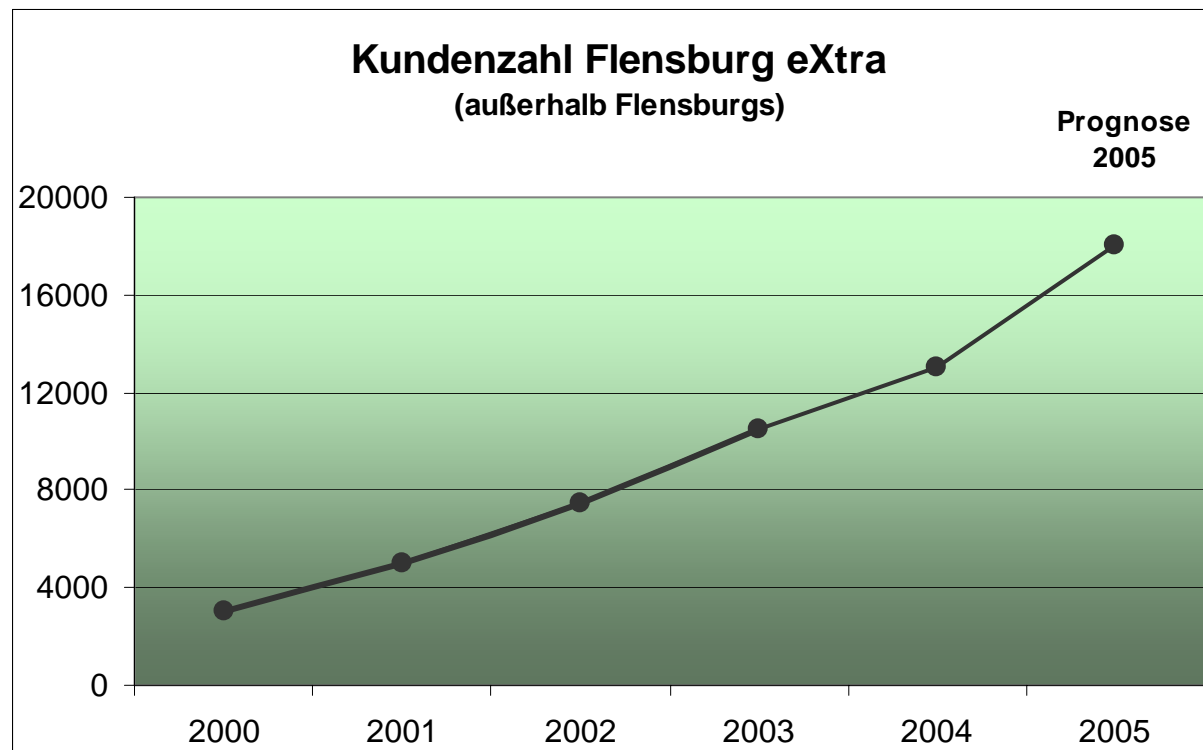
# Wie sieht der Wettbewerb aus?





# Wir wachsen...

...mit Neukunden



05.04.2005



## Wir wachsen...

...mit neuen Geschäftskunden

➤ zum Beispiel: **Lindex**

➤ schwedischer Textilhandelskonzern (550 Mio. Euro Umsatz pro Jahr, 5.000 Mitarbeiter)

➤ 33 Filialen in Deutschland

➤ kundenspezifisches Produkt

➤ börsenindexierter Strompreis auf Basis des Durchschnittspreises der skandinavischen Strombörse "Nordpool"



# Dienstleistungen in Kooperation

---

- Service im Bereich des Zählerwesens
- Dienstleistungen für die Wohnungswirtschaft
- Betrieb eines gemeinsamen Rechenzentrums
- Bündeln der Aktivitäten bei der Verbrauchsabrechnung
- Gemeinsame Organisation des Energieeinkaufs
- ➔ Bildung strategischer Partnerschaften zur Sicherung der Eigenständigkeit im Markt

# Perspektiven

---

- Das kommende EnWG bedeutet steigende Kosten bei sinkenden Margen
- Der Wettbewerb wird intensiviert
- Intelligenter Energieeinkauf ist ein wesentlicher Bestandteil zur Margensicherung
- Kooperation bei Dienstleistungen zur Kostenreduzierung
- ▲ Der Vorteil von kleineren Unternehmen ist die hohe Flexibilität um auf Veränderungen am Markt zu reagieren und die Nähe zum Kunden



Herzlichen Dank für Ihre Aufmerksamkeit!

Ihre Stadtwerke Flensburg GmbH

Colin Wulff